

MAI 2026

TREB Infos

LETTRE MUNICIPALE D'INFORMATIONS

Fête de la musique

Vous souhaitez participer à la fête de la musique ?

Il vous suffit de compléter avant le 1^{er} juin le formulaire en ligne sur le site www.trebeurden.bzh



Fin de saison au Sémaphore



Jeudi 7 mai à 20h30 : DUO DES CIMES

Un spectacle de théâtre musical qui célèbre l'échec à travers un voyage burlesque dans l'histoire du jazz ... Avec trompette, batterie, guitare, chant et loopings! Un studio de radio désuet et décrépit, des instruments partout. C'est le début de l'émission musicale : « Voyage aux Pays du jazz ». Les présentateurs semblent paniqués quand ils se retournent : le patron a invité un public pour réaliser l'émission en direct. « Mais c'est impossible ! » Et pourtant c'est trop tard...

Exposition Entrevoir

EXPOSITION
ARTISTES, ARTISANS D'ART
du 22 au 25 mai 2026

Salle Weillant
TRÉBEURDEN



Jeudi 21 mai à 20h30 : PEPITO MATEO

Raconteur des temps modernes, Pépito Matéo nous livre un spectacle né d'une nuit blanche. Armé de mots et d'histoires, il décortique notre monde avec une énergie communicative. Une catharsis explosive pour exorciser nos frustrations et réveiller nos consciences. C'est brillant et plein d'espoir.



Plus d'infos:

<https://www.centre-culturel-trebeurden.fr/>



Découverte du Marais du Quellen

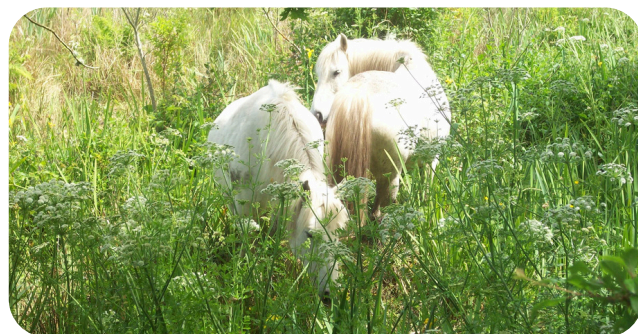
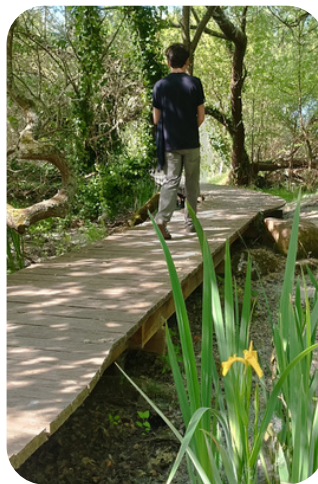
Le printemps est la saison idéale pour (re)découvrir le marais du Quellen, un magnifique marais d'eau douce qui offre une grande diversité d'habitats naturels. Ce site exceptionnel, acquis en 1983 par le Département dans le cadre de la politique des espaces naturels sensibles, s'étend sur 22 hectares de marais littoral.

Information Importante:

Il est essentiel de respecter certaines règles lors de votre visite. **Il est interdit de nourrir les chevaux** qui vivent dans le marais. Bien que cela puisse sembler être un geste bienveillant, cela peut en réalité mettre les animaux en danger. Ces chevaux sont des herbivores et la surface des enclos est suffisante pour satisfaire leurs besoins nutritionnels. De plus, ils bénéficient d'une surveillance régulière et d'un suivi sanitaire en lien avec un vétérinaire.

Accès au Site:

En raison des travaux de la corniche de Goas Treiz, l'accès au marais du Quellen nécessite un petit détour. Vous pouvez stationner votre véhicule sur le parking des Buissonnets, puis rejoindre le site à pied par la rue du Quellen. Cette promenade vous permettra d'apprécier pleinement la beauté des paysages environnants avant de découvrir le marais lui-même



Les plantes invasives sur Trébeurden



UN PROBLEME

En ce moment la renouée du japon se réveille et l'ail triquètre est en pleine floraison. On peut trouver jolies ses fleurs blanches et l'utiliser en cuisine mais elle prend toute la place de plus en plus vite sur les talus et dans les jardins (bien penser à enlever le bulbe à l'arrachage).



Rappel : pour éviter qu'elles se retrouvent dans les composts il n'est pas possible de déposer en déchetteries les déchets verts des plantes invasives (renouée du japon – ail triquètre – herbe de la pampa en fleurs et en graines – griffes de sorcière) sauf à Buhulien où elles sont traitées à part.



DES SOLUTIONS

Pour en faciliter l'usage, la benne de récupération des déchets verts des plantes invasives sera mise à disposition des habitants une fois par mois du vendredi 14 h au dimanche soir sur la zone enherbée en bordure du marais du Petit Quellen.

Dates retenues pour le mois de mai: **Du vendredi 15 mai au dimanche 17 mai.**



Atelier participatif expérimental de lutte contre la renouée du japon:

L'association **E.T.A.P.E.S.** vous invite vivement le **vendredi 15 mai** pour le temps qui vous convient entre 17h et 19h en vous munissant de gants. Vous pourrez aussi en profiter pour obtenir des renseignements et des conseils qui seront assurés dans la convivialité.

Pour en savoir plus:

Vous pouvez consulter en Mairie le dossier d'information sur les plantes invasives ou visiter le site WEB etapes22560.com .



Fontaines et lavoirs : un patrimoine à sauvegarder

Pour participer à l'inventaire des fontaines et lavoirs situés à Trébeurden vous pouvez faire part de vos découvertes :

- à l'accueil de la mairie
- à l'association E.T.A.P.E.S. par mail: etapes22560@orange.fr ou au 06 81 41 41 80

Agenda du mois de mai :

vendredi 22 mai de 14 h 30 à 16 h 30: atelier de sauvegarde de la fontaine et du lavoir de Nendivern (au bout du chemin communal de Nendivern situé tout de suite à droite en quittant la rue de Keriariou pour emprunter la rue de l'Armor). Chantier ouvert à tous. Vous pouvez aussi profiter de la présence des animateurs de l'association E.T.A.P.E.S pour une promenade de découverte de ce patrimoine .





Aménagement de Goas Treiz



Pour rappel, la corniche de Goas treiz est barrée et interdite à la circulation (véhicules motorisés, cycles et trottinettes). Seuls les riverains sont autorisés à circuler dans la zone de chantier. Pour votre sécurité merci de respecter la signalisation en place.



Cérémonie

CÉRÉMONIE

VENDREDI 8 MAI 2026

9H00 : CÉRÉMONIE AU MONUMENT AUX MORTS DE TRÉBEURDEN

9H45 : ÎLE GRANDE

10H30 : CÉRÉMONIE RELIGIEUSE À PLEUMEUR-BODOU

11H30 : CÉRÉMONIE À PLEUMEUR-BODOU



PLUI-H: enquête publique

Modalités de l'enquête publique

Une commission d'enquête indépendante, désignée par le Tribunal administratif et composée de cinq commissaires enquêteurs, est chargée de recueillir les observations du public.

Comment consulter le dossier ?

Pendant toute la durée de l'enquête, le dossier est accessible :

En ligne :

- Sur le registre dématérialisé : www.registre-dematerialise.fr/7146
- Sur le site internet de Lannion-Trégor Communauté (page dédiée au PLUI-H)

Sur place : dans les 7 lieux d'enquête publique : Lannion, Plestin-les-Grèves, Plouaret, Cavan, Tréguier, Pleudaniel et Trégastel (cf tableau des permanences ci-après).

En version papier:

En version numérique sur un poste informatique mis à disposition.

Comment donner votre avis ?

Vous pouvez transmettre vos observations :

En ligne sur le registre dématérialisé : www.registre-dematerialise.fr/7146

Par mail : enquete-publique-7146@registre-dematerialise.fr

Par courrier postal à l'attention : du Président de la Commission d'Enquête

Lannion-Trégor Communauté
Service Planification stratégique
1 rue Monge – CS 10761
22307 Lannion

Sur les registres papier disponibles dans les lieux d'enquête

Lors des permanences, en rencontrant un membre de la commission d'enquête (dates et lieux précisés dans l'avis d'enquête et ci-contre).



Lieux d'enquête	Horaires d'ouverture pour consultation du dossier	Permanences d'enquête publique	
		Jours	Horaires
Lannion Lannion-Trégor Communauté (siège de l'enquête publique) (accueil public par la rue Chappe - bâtiment A)	Du lundi au vendredi 8h30* > 12h00 & 13h30 > 17h30**	<ul style="list-style-type: none"> mar. 7 avril jeu. 16 avril mar. 21 avril jeu. 30 avril mar. 19 mai mar. 26 mai 	<ul style="list-style-type: none"> 9h00 > 12h00 12h00 > 15h00 14h00 > 17h00 9h00 > 12h00 16h00 > 19h00 14h30 > 17h30
Plestin-Les-Grèves Espace France Services 2 place d'Auvelais	<ul style="list-style-type: none"> Lundi > 9h00 > 12h00 Du mardi au vendredi 9h00 > 12h00 & 13h30 > 17h00 	<ul style="list-style-type: none"> ven. 10 avril lun. 20 avril mar. 12 mai jeu. 21 mai 	<ul style="list-style-type: none"> 9h00 > 12h00 14h00 > 17h00 14h00 > 17h00 14h00 > 17h00
Plouaret Espace France Services 4 rue Louis Prigent	<ul style="list-style-type: none"> Lundi, mardi & jeudi 9h00 > 12h00 & 13h30 > 17h00 Mercredi et vendredi 9h00 > 12h00 	<ul style="list-style-type: none"> mar. 7 avril ven. 24 avril mer. 20 mai 	<ul style="list-style-type: none"> 9h00 > 12h00 14h00 > 17h00 14h00 > 17h00
Cavan Espace France Services 2 rue Maurice Denis	<ul style="list-style-type: none"> Lundi, mardi, mercredi & vendredi 9h00 > 12h00 & 14h00 > 17h00 Jeudi > 9h00 > 12h00 	<ul style="list-style-type: none"> lun. 20 avril mer. 6 mai mer. 20 mai 	<ul style="list-style-type: none"> 14h00 > 17h00 9h00 > 12h00 9h00 > 12h00 9h00 > 12h00
Tréguier Espace France Services 12 rue Lamennais	<ul style="list-style-type: none"> Du lundi au jeudi 9h00 > 12h00 & 13h30 > 17h00 Vendredi 9h00 > 12h00 & 13h30 > 16h30 	<ul style="list-style-type: none"> lun. 20 avril ven. 24 avril lun. 4 mai mer. 20 mai mar. 26 mai 	<ul style="list-style-type: none"> 9h00 > 12h00 9h00 > 12h00 9h00 > 12h00 14h00 > 17h00 9h00 > 12h00
Pleudaniel Maison communautaire Kerantour	Du lundi au vendredi 9h00 > 12h00 & 13h30 > 17h00	<ul style="list-style-type: none"> mer. 8 avril mer. 15 avril ven. 24 avril lun. 4 mai mer. 13 mai jeu. 21 mai 	<ul style="list-style-type: none"> 14h00 > 17h00 9h00 > 12h00 14h00 > 17h00 14h00 > 17h00 14h00 > 17h00 9h00 > 12h00
Trégastel Mairie 19 route du Dolmen	Du lundi au vendredi 9h00 > 12h00 & 13h30 > 17h30**	<ul style="list-style-type: none"> mer. 8 avril mar. 21 avril sam. 25 avril jeu. 30 avril jeu. 21 mai mar. 26 mai 	<ul style="list-style-type: none"> 14h00 > 17h00 9h00 > 12h00 9h00 > 12h00 14h00 > 17h00 14h00 > 17h00 9h00 > 12h00

* Le jour de l'ouverture de l'enquête publique (mardi 7 avril 2026), les dossiers ne seront disponibles qu'à partir de 9h00 pour les lieux ouverts plus tôt.
** les observations transmises au siège de l'enquête à Lannion-Trégor Communauté ou par voie électronique seront prises en compte jusqu'au mardi 26 mai 2026 à 17h30 dernier délai.



Collège Paul Le Flem

Mardi 7 et mercredi 8 avril, deux équipes ont fièrement représenté les couleurs du collège au championnat académique de Raid multi-sports UNSS du côté de Trémelin en Ile et Vilaine.

Au programme: VTT, run & bike, courses d'orientation en tout genre, laser run, VTT suivi d'itinéraire, VTT road book, VTT, orientation, trail, kayak, kayak orientation, course d'orientation de nuit, le tout sous une météo radieuse.

Résultats: L'équipe conforme (2 filles- 2 garçons) constituée de Rosalie Langlais (la benjamine!), Naïs Riou, Pablo Vallée et Abel Langlais termine sur la plus haute marche du podium. Ils sont donc champions académiques et qualifiés pour les championnats de France qui auront lieu du côté de Saint-Brieuc au mois de juin.

L'équipe animation constituée de Bastien Le Jamtel, Lucas Fouquet-Gadonna, Corentin Hilleret et Yann Relet étaient 1er de leur catégorie à l'issue de la première journée.

Bravo à eux 8 qui ont fait preuve de solidarité, de courage, de persévérance et d'autonomie!

Champions académiques, très belle performance pour "notre irréductible petit collège trégorois" face aux grandes structures...." (Caroline Lebas et Bruno Piroche, enseignants d'EPS et accompagnateurs).



Trégor cinéma

APPEL À PROJETS TALENTS EN COURT BRETAGNE 2026

Accompagnement à l'écriture de court-métrage de fiction.
Projet sans production.



APPEL A PROJETS TALENTS EN COURT BRETAGNE #1

Initié par le CNC, Talents en Court propose une passerelle entre la pratique amateur, l'auto-production et la création professionnelle. Le dispositif s'adresse plus particulièrement à des jeunes passionnés de cinéma mais rencontrant des difficultés pour accéder au milieu professionnel, pour des raisons sociales, économiques, géographiques ou autres.

Plus d'informations :

<https://www.tregorcinema.com/>



Trail des embruns

L'Amicale Laïque de Trébeurden organise le Trail des Embruns le **dimanche 17 mai 2026**.

Au programme de l'évènement: Deux trails adultes de 11,5 kms et 20 kms / Une course juniors de 5 kms / Une course enfants de 1,5 kms / Une randonnée pédestre de 11,5 kms.

Les départs et arrivées se font au Port de Trébeurden, au niveau du parking du Castel.

L'association recherche des bénévoles et signaleurs pour la matinée du 17 Mai.

Contact: 06 88 90 04 96

ou mail: charmentray.stephane@orange.fr



Eco-pâturage

UN MOUTON BRETON MINIATURE. IDÉAL POUR ENTREtenir LES ESPACES VERTS NATURELLEMENT!

LE MOUTON NOIR D'OUESSANT

ICI LA VILLE DE TRÉBEURDEN PRATIQUE L'ÉCO-PÂTURAGE
www.trebeurden.bzh - mairie@trebeurden.bzh

ORIGINE: ÎLE D'OUESSANT RACE ANCIENNE ADAPTÉE AUX CONDITIONS DIFFICILES

CARACTÉRISTIQUES: C'EST LE PLUS PETIT MOUTON DU MONDE
TAILLE: 45 À 50 CM
POIDS: 15 À 20 KG

APPARENCE: LAINE ÉPAISSE ET ABONDANTE. COULEUR PRINCIPALE NOIRE. LES BÉLIERS PORTENT DES CORNES EN SPIRALE.

MODE DE VIE: ANIMAL RUSTIQUE ET RÉSISTANT. LE MOUTON NOIR VIT EN TROUPEAU ET EST UTILISÉ POUR L'ÉCO-PÂTURAGE IL N'A PAS BESOIN D'EAU

MERCI DE NE PAS LES NOURRIR!

TRAIL DES Embruns 2026

17 MAI TRÉBEURDEN

ECHAUFFEMENT AVANT CHAQUE COURSE EFFECTUÉ PAR : SYLVAIN GUILLOT COACH SPORTIF

TRAIL	LES DEUX DÉFIS DU TRAIL	LES DEUX DÉFIS ENFANT/JUNIOR	LE DÉFI RANDONNÉE
	20 KM	5 KM	11 KM
	11,5 KM	1,5 KM	

QR code:

Logos: Bénévoles, Partenaire, GIZOU JEAN-REMI, Orpi, PONGEOR, etc.

Séniors



Conférence

Séniors – santé – activité physique

Siel Bleu est une association à but non-lucratif, qui donne la possibilité à chacun, quels que soient ses capacités, son lieu de vie et sa situation financière, d'améliorer sa santé et son bien-être tout au long de sa Vie.

L'activité physique, la sensibilisation à une meilleure alimentation et au comportement éco-responsable sont les principaux outils de cet accompagnement, créateur de lien social. La bienveillance, le professionnalisme et l'engagement sont au cœur de l'action de chaque Sielbleusien.



Infos pratiques

01 Juin 2026

14h00

Salle Dour Ar Barz
TREBEURDEN

Présentation du projet

« Estivales Sielbleusiennes »

A travers plusieurs activités, l'Association Siel Bleu vous accompagne dans la pratique d'une activité physique adaptée à vos besoins, vos capacités et vos envies durant tout l'été.

4 activités vous seront proposées :

Relaxation Posturale
Gym Prévention Santé
Cardio en musique
Marche avec bâtons

- Bien bouger
- Bien dans son assiette
- Bien sur sa planète
- Bien ensemble

Carsat
Bretagne

l'assurance
retraite
BRETAGNE



SIEL BLEU 22

Un membre de l'équipe vous répondra

Donnons le sourire
à votre santé !

06.69.75.77.02
estivales22@sielbleu.org

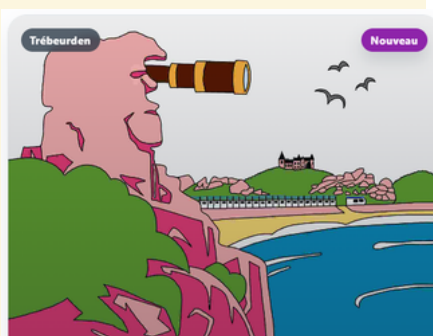


Escape game à Trébeurden

Deux passionnés par le jeu, les histoires et les petits coins de Bretagne qui ont une âme, ont réalisé un escape game "la longue vue du Père Trébeurden".

Les aventures sont conçues pour faire découvrir le patrimoine local tout en vous amusant. Munis d'un carnet, d'indices et de votre sens de l'observation, résolvez des énigmes, déjouez les pièges et vivez une expérience inoubliable en extérieur ! Entre chasse au trésor et jeu d'enquête... Êtes-vous prêts à relever le défi ?

En vente dès maintenant à l'Office de Tourisme.



UNE ENQUÊTE ANIMALE

La longue-vue du Père Trébeurden

Partez à la découverte de Trébeurden, suivez la piste des suspects et remontez jusqu'au coupable.

Plus d'informations: <https://www.surlescheminsdegranit.fr/>

Fibromyalgie

"La France en Bleu" est une initiative visant à sensibiliser le public à la fibromyalgie, une maladie encore trop souvent incomprise. Le bleu, couleur de l'espoir et de la résilience, a été choisi comme symbole de cette cause. A cette occasion la Mairie sera éclairée en bleu.

12 MAI 2026
33ème journée Mondiale de la fibromyalgie

Handicap invisible

Mémoire Douleurs Fatigue Sommeil



Ma fibromyalgie
au quotidien
en France

Plus de 100 symptômes invalidants, nous vous aidons :

Soutenir Accompagner Conseiller Ecouter
Rencontrer Partager Réaliser dossier MDPH

Rendre visible l'invisible !



Ma fibromyalgie au quotidien en France
15 rue du Pouldu
22560 TREBEURDEN
Reconnue d'intérêt général
Tél : 06 49 00 48 29

fibroquotidienfrance@gmail.com



Travaux rue Kerangaffric et Kerglet

Dans le cadre de son programme de sécurisation de réseau, la communauté d'Agglomération va réaliser des travaux de renouvellement de canalisation eau potable **rue de Kerangaffric. Durant ces travaux, qui débuteront le 4 mai** pour une durée de 1,5 mois, la circulation y sera interdite. Selon l'avancement du chantier les riverains pourront accéder à leur propriété par un côté ou l'autre de la rue, ils devront toutefois laisser leurs véhicules en dehors de la zone chantier lorsque l'entreprise interviendra devant leur propriété.

Dans le cadre de son programme de qualité de distribution d'eau de réseau, la communauté d'Agglomération va réaliser des travaux de renforcement de canalisation eau potable **chemin de Poul Ranet. Durant ces travaux, qui débuteront le 11 mai** pour une durée de 1,5 mois, la circulation y sera interdite. L'accès aux riverains sera possible en dehors des heures de chantier, par contre durant celle-ci l'accès sera difficile.



La diguiz

L'association Fabrikafun est heureuse d'annoncer le retour de La Diguiz', sa course déguisée solidaire, qui se tiendra le **dimanche 24 mai 2026** sur le parking du Castel à Trébeurden. Après plusieurs éditions marquées par une belle mobilisation locale, l'événement revient cette année avec un objectif inchangé : récolter un maximum de fonds et les reverser intégralement à une association.

En 2026, les bénéficiaires seront destinés à la Banque Alimentaire de Lannion, qui œuvre au quotidien pour soutenir les personnes en difficulté sur le territoire.

Une course accessible à tous, toujours dans la bonne humeur

Fidèle à son esprit convivial et décalé, La Diguiz' propose une formule volontairement accessible : · Course adultes : 3,5 km · Course enfants : 600 m (2 boucles de 300 m)

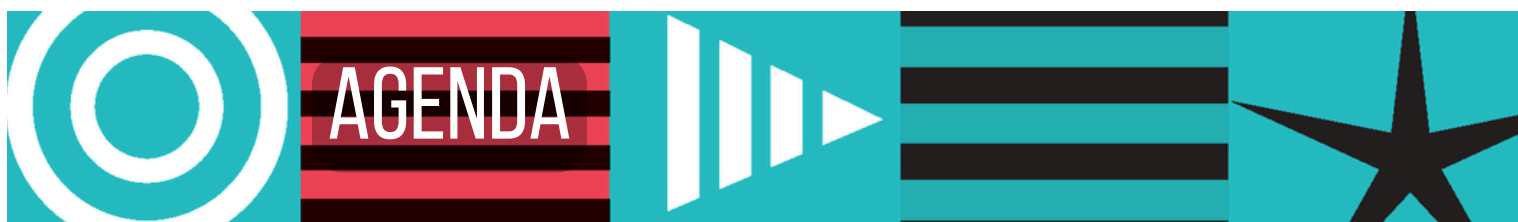
Ce parcours légèrement raccourci permet à chacun de participer, que ce soit pour relever un défi sportif... ou pour laisser libre cours à des déguisements toujours plus créatifs et ambitieux.

Au-delà de la course, La Diguiz' se veut avant tout un moment de partage ouvert à tous, coureurs comme spectateurs. Plusieurs acteurs locaux seront mobilisés : La Banque Alimentaire tiendra un stand de restauration sucrée / L'association Treb' Charette assurera la restauration salée / DJ Alex F animera la journée / La SNSM assurera la sécurité et les premiers secours / avec le soutien actif de la commune de Trébeurden.

Les participants et visiteurs sont également invités, s'ils le souhaitent, à apporter une conserve alimentaire. Une collecte sera organisée sur place au profit de la Banque Alimentaire.



Village d'animations
Restauration & buvette



Jusqu'au 31 mai: **Appel à projets talents en court Bretagne 2026**. Trégor cinéma

Jeudi 7 mai: **Duo des cimes**. Théâtre musical. 20h30 Centre culturel le Sémaphore. Tél 02 96 15 44 11

Vendredi 8 mai: **Cérémonie patriotique**

Samedi 9 mai: **150 choristes en concert avec la chorale Salle de Bain**. 20h au Centre culturel le Sémaphore

Samedi 9 mai: **Laisse de mer et vie de l'estran**. 16h professeurbuzug.bzh

Mardi 12 mai: **Journée mondiale de la fibromyalgie**

Vendredi 15 mai: **île Milliau, secrets ou légendes...?** Escapade Glaz

Vendredi 15 mai: **Atelier plantes invasives**. à partir de 17h. ETAPES

Vendredi 15 mai et samedi 16 mai: **Mathieu Stepson**. Spectacle de magie. 20h30 au Centre culturel le Sémaphore Da Viken Arts

Samedi 16 mai: **Geosolmar**. 16h professeurbuzug.bzh

Dimanche 17 mai: **Trail des embruns**. Amicale laïque de Trébeurden

Jeudi 21 mai: **Pepito Mateo**. Spectacle. 20h30 Centre culturel le Sémaphore. Tél 02 96 15 44 11

Vendredi 22 mai: **Atelier de sauvegarde de la fontaine de Nendivern**. à partir de 14h30. ETAPES

Du 22 au 25 mai: **Exposition d'artistes d'ENTREVOIR**. Salle Weillant

Samedi 23 mai: **Le sable, support de la vie**. 15h professeurbuzug.bzh

Dimanche 24 mai: **La diguiz**. La Fabrikafun.

Dimanche 24 mai: **Roz Armor Gravel**. Tregoride

Dimanche 31 mai: **Rossignol en amour**. Concert de musique baroque en trio. 17h Chapelle de Penvern.

Lundi 1er juin: **Estivales Sielbleusiennes**. Réunion d'information. 14h Salle Dour ar Bars.

RETROUVEZ L'AGENDA COMPLET: WWW.TREBEURDEN.BZH

