

AVRIL 2025

TREB Infos

LETTRE MUNICIPALE D'INFORMATIONS



Mission argent de poche

Tu as entre 14 et 17 ans et tu souhaites effectuer des petits travaux rémunérés ? La mairie de Trébeurden t'accompagne en te proposant de participer au dispositif « Mission argent de poche » Une bonne occasion d'enrichir tes expériences tout en gagnant un peu d'argent de poche !



Informations:
Peggy LAMBERT
Tél: 02 96 15 47 87



Ateliers: Le Plastique

Utile, pratique, mais encore ?

Pour profiter d'un moment d'échanges avec exposition, documents et activités ludiques autour du plastique : son utilité, ses excès de sa fabrication à sa dégradation. Comment il est devenu un fléau mondial de première importance ?

Animation ouverte à tous (enfants accompagnés à partir de 8 ans) et accès possible pour personnes à mobilité réduite.

Le vendredi 18 avril à 18 h

Le vendredi 25 avril à 15 h

Salle Dour Ar Bars à Trébeurden.



Accueil de la Mairie: nouveaux horaires



HORAIRES D'OUVERTURE A COMPTER DU 07 AVRIL 2025 *

	Matin	Après-midi	
Lundi	9h/12h	13h30/17h	
Mardi	9h/12h	13h30/17h	
Mercredi	9h/12h	13h30/17h	
Jedi	9h/12h	13h30/16h	Ouvert 1 jeudi/2 (2 ^{ème} et 4 ^{ème} du mois)
Vendredi	9h/12h	13h30/17h	
Samedi	10/12h	Fermé	Ouvert 1 samedi/2 (1 ^{er} et 3 ^{ème} du mois)

* horaires d'été à compter du mois de juin 2025



Trail des embruns 2025: 15ème édition!

Le trail des Embruns aura lieu le **dimanche 18 mai 2025** et fêtera sa **15ème édition** ! Organisé par l'ALT, c'est un événement incontournable pour les passionnés de course à pied et de trail, une expérience de running unique le long de notre magnifique côte bretonne. Les parcours, vallonnés et nature vous emmèneront vers des sites magnifiques tels que la pointe de Bihit, l'île Milliau, Pors-Mabo, la baie de Lannion, Le Radôme à Pleumeur-Bodou, ...

Au programme de l'évènement :

- 3 trails de 9 km, 17 km et 28 km (nouveau) / - 1 course de 1,4 km pour les enfants de 4 à 11 ans
- 1 randonnée pédestre de 9 km

Le village départ/arrivée se situera, comme en 2024, au niveau du port de Trébeurden devant le Castel. Les inscriptions sont déjà ouvertes sur:

<https://sport.ikinoa.com/fr/events/traildesembruns2025>

Attention : pas d'inscription sur place cette année (inscriptions en ligne uniquement). Vous souhaitez apporter votre aide le jour J et ainsi contribuer au bon déroulement de ce Trail des Embruns 2025, n'hésitez pas à rejoindre l'équipe des bénévoles !



LE QUIZZ

Associations E.T.A.P.E.S / ARMORSCIENCE
et Fondation TARA - Océan
Contact : etapes22560@orange.fr
et 06 81 41 41 80



Michel BERNARD
06 74 57 07 75
michel.pierre.bernard@gmail.com



Déclaration de clôtures

Une clôture est une construction. Toute mise en place d'un tel ouvrage est soumise à une autorisation administrative préalable dite « déclaration préalable ».

Les hauteurs, les matériaux sont strictement définis dans la partie réglementaire du Plan Local d'Urbanisme. Sous réserve de prescriptions plus affinées selon le zonage de vos parcelles, elles ne doivent pas dépasser une hauteur de 1m50 le long des rues, places ou chemins ainsi que le long du littoral et 1m80 entre propriétés voisines.



Service de l'urbanisme
Tél 02 96 15 47 82

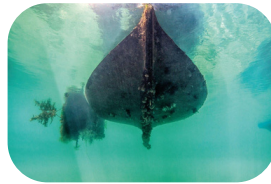


Exposition : lumière sous les pontons Rendre visible l'invisible

De début avril à fin juin sur la promenade de Tresmeur.

Cette exposition, mise à disposition par Armorscience, est une invitation à plonger au cœur des ports de plaisance, habitat privilégié pour de nombreuses espèces marines. Une vie insoupçonnée foisonne sous les pontons. Une biodiversité surprenante et méconnue.

Quand vous êtes dans un port, cette biodiversité se trouve sous vos pieds. Pourtant la biodiversité des ports de plaisance se dévoile rarement. L'exposition met en lumière cette faune insoupçonnée. Sous l'objectif de Wilfried Thomas, Photographe-plongeur scientifique de la Station biologique de Roscoff, les dessous de pontons et autres coques de bateaux révèlent tous leurs secrets.



Plantes exotiques envahissantes

Ateliers renouée du japon: deux heures par mois pendant 7 mois, les mercredis à 18 heures.

23 avril / 28 mai / 25 juin / 23 juillet / 27 août / 24 septembre / 22 octobre

La ville de Trébeurden et ETAPES vous donnent rendez-vous:

- Pour participer à l'atelier de lutte par collecte des parties aériennes
- Pour demander informations et conseils
- Pour déposer vos déchets de renouée, herbe de la Pampa, ail triquète et autres invasives

La seule déchetterie possible pour les déposer étant celle de BUHULIEN une benne est à votre disposition le long du marais de Petit Quellen ces jours-là uniquement.



Rappel de la réglementation des plages



A l'approche de l'été, n'hésitez pas à consulter la réglementation des plages de la commune.

<https://www.trebeurden.bzh/vie-quotidienne/decouvrir-trebeurden/patrimoine/les-plages/>



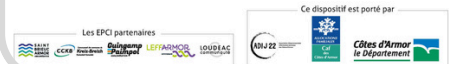
J'ai entre 16 et 25 ans
et un projet :
permis, bafa, logement...



**Le Pass'Engagement
est fait pour moi !**

Grâce à mon bénévolat,
je reçois une bourse pouvant
aller jusqu'à 1 200 €

Téléchargez votre dossier de candidature sur cotesdarmor.fr ou caf.fr
Date limite de dépôt de candidature : le 27 mai 2025



Biodéchets

Lundi 31 mars avait lieu une journée de formation sur le compostage à Trébeurden.

Cette action organisée par LTC a permis à une quinzaine de participants, référents de leurs structures, d'acquérir des connaissances approfondies sur le compostage et d'échanger sur leurs pratiques au quotidien. Ils sont également allés sur les différents sites de compostages de la commune pour observer le fonctionnement des différents bacs.



Salon nautique

Le chantier naval Toënautique vous donne rendez-vous les 12 et 13 avril à l'occasion de leur salon nautique.

De nombreuses animations sont au programme: marché des créateurs, expositions, boutique...



Toënautique
02 96 13 71 64
www.toenautique.com



Soirée cabaret Roumanie et bourse aux vêtements

- L'Association Solidarité Roumanie (ASR) organise une **soirée cabaret** le **5 avril** à 19H30 au Sémaphore. Cette soirée a pour but de financer un convoi humanitaire, programmé en mai 2025, vers le village roumain Vilcelele parrainé par la ville de Trébeurden, et vers l'hôpital de Rimnicu Sarat. La soirée sera animée par 2 groupes : « **Sous Le Vent des Îles** » et « **Ar Velewen** ».



Réservations auprès de Gérard Chartie
06 77 73 87 52
gerard.chartie@gmail.com

- Samedi 12 avril** au centre Weillant à Kérariou de 9h à 12h et de 14h à 16h, **Bourse aux vêtements** organisée par l'Association Solidarité Roumanie. On y trouvera vêtements, chaussures et objets divers, à des prix sacrifiés (1, 2, 5 €). La vente est également au profit du convoi humanitaire. Contact : Arlette Amouret 06 80 37 32 64



Travaux parking de la Poste

Dans le cadre de la gestion des eaux de ruissellement, la commune expérimente de nouveaux aménagements permettant, avec des travaux simples à réaliser, d'infiltrer les eaux des espaces publics sur les espaces verts existants. C'est ainsi le cas sur le parking de la Poste, l'espace vert situé en point bas du parking va être modifié pour permettre aux eaux de ruissellement de se diffuser sur celui-ci.

Au programme des travaux :

- Décaissement de l'espace vert existant à une profondeur moyenne de 20 cm sous le niveau du parking ; créant ainsi un stockage de 8,5 m3 d'eau.
- Suppression des bordures en bout de parking permettant aux eaux de ruissellement de rejoindre gravitairement la zone d'infiltration.
- Ensemencement de la zone d'infiltration avec une prairie fleurie qui permettra l'accueil d'insectes et l'épuration naturelle des eaux de ruissellement.



Printemps des familles

Dans le cadre du printemps des familles et de l'évènement **cuisinons en famille** qui s'est déroulé le dimanche 30 mars au restaurant scolaire, l'équipe du service enfance et restauration de la commune a accueilli 25 enfants et leurs familles dans une ambiance très conviviale.

L'occasion de partager un bon moment tous ensemble autour de leurs recettes fétiches.



Nouvelle arrivée à la Maison de santé

Après 4 ans d'exercice hospitalier, Eline VINCENT a décidé d'ouvrir son cabinet libéral à la maison de santé de Trébeurden.

Voici les prises en charge qu'elle propose :

- Gynécologie : suivi gynécologique de prévention chez les femmes tout au long de leur vie : frottis, dépistage du cancer du sein, contraceptions, dépistage et traitement des infections urinaires, génitales et sexuellement transmissibles (aussi chez le/la partenaire), information et éducation à la sexualité, dépistage des violences, vaccination.
- Grossesse et postpartum : consultation pré-conceptionnelle, suivi de grossesse, préparation à la naissance, monitoring, prévention des addictions, visites à domicile à la sortie de maternité, suivi allaitement maternel, pesée du nouveau-né, suivi postnatal, rééducation du périnée.



Rendez-vous:

www.rdvstagefemme.com/a/eline-vincent
Ou par téléphone au 06 07 69 20 60
12 rue Guy Le Borgne 22 560 Trébeurden



Exposition aires éducatives

A l'occasion d'une exposition installée à la médiathèque de Pleumeur Bodou, les élèves de l'école de Trébeurden, ainsi que les collégiens de Pleumeur Bodou vous présentent le travail sur leurs aires éducatives.

ABCDAIRES EDUCATIVES

Les élèves du collège Paul le Flam et de l'école de Trébeurden vous présentent le travail sur leurs aires éducatives.

Médiathèque de Pleumeur-Bodou

DU 19 MARS AU 30 AVRIL 2025

20 Rte de Trébeurden, 22560 Pleumeur-Bodou



Réunion PLUI-H

Lannion-Trégor Communauté élabore actuellement son Plan Local d'Urbanisme intercommunal tenant lieu de Programme Local de l'Habitat (PLUI-H). Après la phase de concertation publique auprès des habitants en février et mars 2025, plusieurs réunions publiques de restitution sont organisées afin de revenir sur les questionnements perçus et d'y apporter des réponses, en présence des élus. Ces réunions seront animées par l'Atelier Le Bruit qui court.

En savoir plus sur la démarche : www.lannion-tregor.com. Centre culturel du Sémaphore. Mercredi 23 avril 2025 à 18h.

SAISON 24/25



De début avril à fin juin : **Exposition "Lumière sous les pontons"**. Avec Armorscience. Promenade de Tresmeur

De début avril à fin septembre: **Exposition "Treb'en l'air" 50 ans conservatoire du littoral Yannick AUSSEDAT**. Ile Milliau

Vendredi 4 avril : **Rencontre des habitants**. A 18h devant la Mairie

Samedi 5 avril : **Soirée cabaret Roumanie**. 19h30 Sémaphore. Tél 06 77 73 87 52

Samedi 12 avril : **Braderie Roumanie**. Salle Weillant Tél 06 80 37 32 64

Marché 12 avril : **Pique-nique Néolithique**. Allée couverte de Prajou Menhir. Tél 02 96 05 60 70

Samedi 12 et dimanche 13 avril : **Salon nautique**. Chantier naval toenautique. Tél 02 96 13 71 64

Mercredi 16 avril et vendredi 25 avril: **Ile Milliau**. Escapade Glaz. Tél 06 52 53 31 05

Jeudi 17 avril : **La laisse de mer et la vie de l'estran**. 16h30 Goas Treiz. SGMB. Tél 07 80 53 10 37

Vendredi 18 avril : **Atelier: Plastique**. ETAPES. 18h Salle Dour ar bars. etapes22560@orange.fr

Samedi 19 avril : **Le Geosolmar**. 16h. Promenade de Tresmeur. SGMB. Tél 07 80 53 10 37

Samedi 19 avril : **Concert Les Simone**. Da Viken Arts. Dès 20h30 Sémaphore. <https://www.helloasso.com/associations/da-viken-arts>

Dimanche 20 avril : **Tour cycliste de la Côte de Granit Rose**. <https://www.tcgr.fr/>

Lundi 21 avril : **Tournoi de foot**.

Lundi 21 avril : **Les mégalithes de l'estran**. 15h. Toëno. SGMB. Tél 07 80 53 10 37

Mercredi 23 avril : **Atelier plantes invasives**. ETAPES. 18h Parking Marais du Quellen. etapes22560@orange.fr

Mercredi 23 avril : **Réunion publique PLUIH**. 18h au Sémaphore

Jeudi 24 avril : **Molène, une île en voie de disparition**. 10h30. Balade avec bateau. SGMB. Tél 07 80 53 10 37

Vendredi 25 avril : **Titi Robin**. 20h30 Sémaphore. Tél 02 96 15 44 11

Samedi 26 avril : **Rencontre des habitants**. A 10h devant l'office de tourisme

Mercredi 30 avril : **Algue et cuisine**. Escapade Glaz. Tél 06 52 53 31 05

SALON NAUTIQUE

PROGRAMME DES 12 ET 13 AVRIL

MARCHÉ DE CRÉATEURS
DE 9H À 19H
Marché couvert samedi et dimanche

ANIMATIONS
RENDEZ-VOUS LE 12 "LES PIEDS DANS L'EAU" À LA CALE DU CHANTIER À 10H

- ONEN ÎLE GRANDE: Démonstration fusées et déclenchement d'une survie + stand
- DE 17H00 À 19H: DÉMONSTRATION DE MISE À L'EAU DE BATEAUX: Tracteur & remorque hydraulique (JUSQU'À 50 TONNES) / COURSE GOOLLEURS contre TEMO (Goalie-moteur électrique)

EXPOSITION
LE CHANTIER "DU TOËNO" DE 1958 À AUJOURD'HUI: Photos & vidéos inédites de mises à l'eau des années 80!

EXPOSITIONS

- PLUS DE 160 BATEAUX dont une trentaine en vente (jeûtes & occasions)
- MOTEURS GLUZUK: Réductions exceptionnelles tout le week-end
- SEMI-RIGIDES EVOK MARINE
- ELECTRONIQUE HELMUND
- CONCESSIONNAIRE OCCULETEAU: Offres incroyables sur stocks 2025
- SEMI-RIGIDES ZEPPELIN
- BAPTÊME de plongée & scaphandres

BOUTIQUE SUR PLACE
DE 9H À 18H

- MOTEURS GLUZUK: Le chantier est Agent!
- OUTILAGE: Tout pour votre navire!
- MOTEURS OCCASIONS
- ANFOULING: Promotion pré-saison
- ACCABILLAGÉ & ELECTRONIQUE: Prix dégrèvés sur 2 semaines
- VÊTEMENTS TOËNAUTIQUE ET MARINS: Attention stocks limités

RESTAURATION

- RESTAURATION sur place et à emporter
- BUVETTE & GOÛTER!

QUE DIT WEEK-END EXCEPTIONNEL, DIT RÉPÉTITION EXCEPTIONNELLES!

RV LE 12 À 17H30 ANIMATIONS AU BORD DE L'EAU

Toënautique CHANTIER NAVAL
Chemin de Rini Creek Du 22560 TRÉBEURDEN
02 96 13 71 64
www.toenautique.com
@toenautique

GRANDE TOMBOLA
Moteur Suzuki GPS SONAR, matériel de pêche, vêtements marins, accessoires marine, voyage en privé

PAYS D'ART & D'HISTOIRE DU TRÉGOR - BRO ARZ HAG ISTOP BRO DREGER

PIQUE-NIQUE NÉOLITHIQUE

VISITE COMMENTÉE | GWELADENN HEÑCHET

L'ALLÉE COUVERTE DE PRAJOU-MENHIR

Seuls ou en famille, venez découvrir ou redécouvrir en compagnie d'une archéologue les différentes facettes d'une culture qui a jeté les bases de nos modes de vie d'aujourd'hui. Et pour prolonger le plaisir, apportez votre pique-nique pour un moment de convivialité au pied de ces mégalithes millénaires...

*Prévoir chaussures de marche et vêtements adaptés à la météo.
Le site de Prajou-Menhir est une propriété du Conservatoire du Littoral*

SAMEDI 12 AVRIL | 11 H
TRÉBEURDEN - ALLÉE COUVERTE DE PRAJOU-MENHIR

Durée : 1h émission (hors pique-nique)
Rdv: Allée de Prajou-Menhir

Tarifs : 6 € adulte (+ de 18 ans) / 3 € enfant (12-18 ans), demandeur d'emploi, étudiant, personne en situation de handicap / Gratuit - de 12 ans, accompagnant personne en situation de handicap
Nombre de places limité : 30 personnes max. Renseignements : 02 96 05 93 75 (Pays d'art et d'histoire)

SUR RÉSERVATION :
Maison Sociale GPS SONAR, matériel de pêche, vêtements marins, accessoires marine, voyage en privé

Office de tourisme Bretagne Côte de Granit Rose
Sur la billetterie en ligne : boutique.bretagne-cotedegrantrose.com
Au comptoir dans tous les Bureaux d'Information Touristique de la Destination
Renseignement au 02 96 05 60 70 ou contact@bretagne-cotedegrantrose.com

TRÉBEURDEN
Conservatoire du littoral
VILLES & PAYS D'ART & D'HISTOIRE
LANNION-TRÉGOR COMMUNAUTÉ LANNION-TRÉGOR KUMUNEDIG